



# Zespół przyrodniczo-krajobrazowy „Las Miłowy”

**Biuro Ochrony Środowiska**





# WNIOSEK STOWARZYSZENIA „SĄSIEDZI DLA WESOŁEJ” z 2015 r. (I)

22.10.2015 r. – przekazanie wniosku o ustanowienie pomnika przyrody na terenie „Lasu Milowego” – objęcie ochroną płatów starodrzewia na Górze Milówce



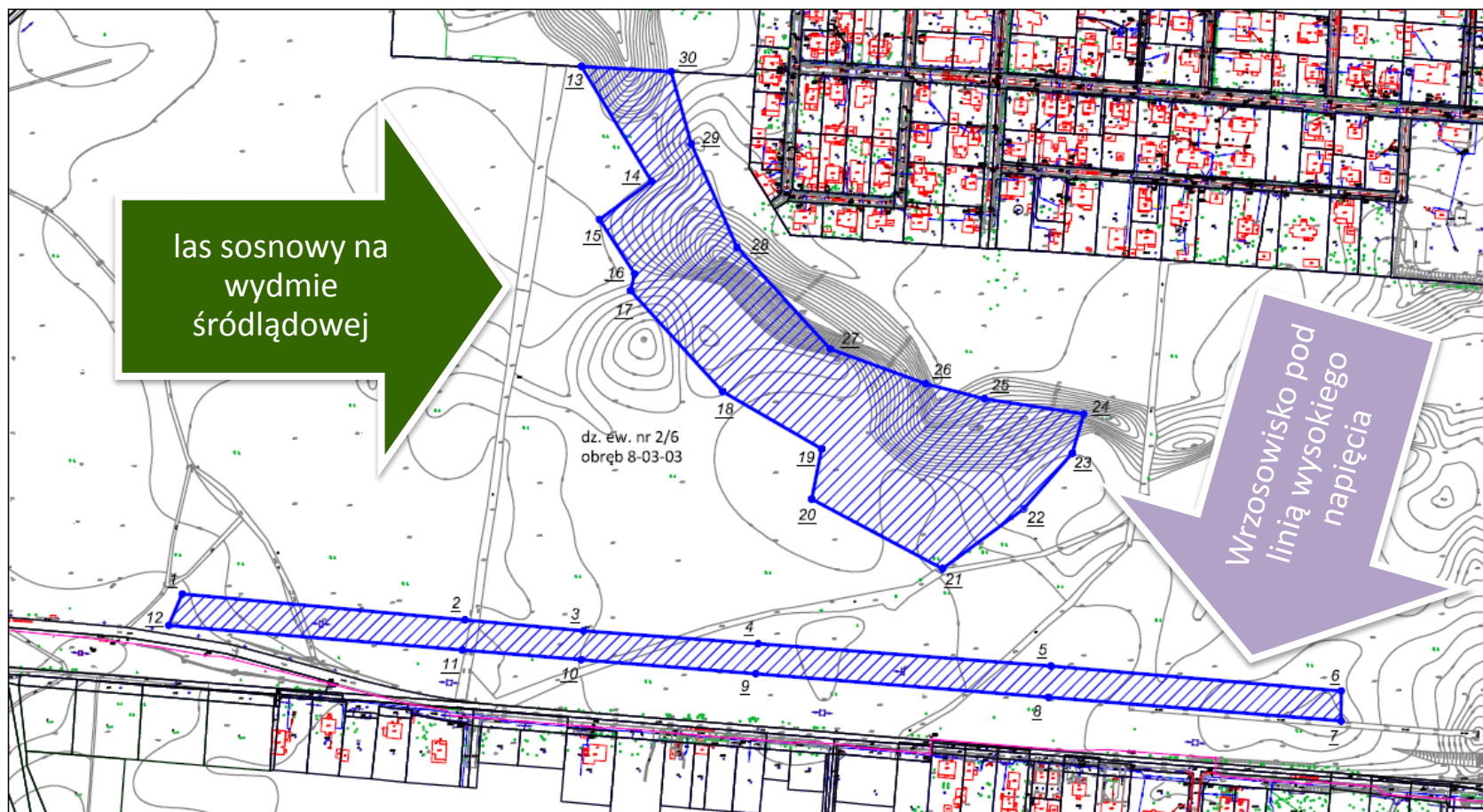
03.12.2015 r.- uzupełnienie wniosku o opracowanie „Las Milowy – ogólna inwentaryzacja” (Aneta Jarocka)


rozpatrywanie wniosku - zarządzenie Nr 3793/2009  
Prezydenta m.st. Warszawy z dnia 27 października 2009r.

określenie formy ochrony przyrody – użytek ekologiczny

# WNIOSEK STOWARZYSZENIA „SĄSIEDZI DLA WESOŁEJ” z 2015 r. (I)

szczególnym celem ochrony obszaru jest zachowanie fragmentu krajobrazu naturalnego wydm i lasu sosnowego. Położony jest on na terenie dz. ew. nr 2/6 z obręb 8-03-03, stanowiącej własność Skarbu Państwa we władaniu PGLP Nadleśnictwo Drewnica



 granice zespołu przyrodniczo - krajobrazowego "Las Milowy"

1:4000





# WNIOSEK STOWARZYSZENIA „SĄSIEDZI DLA WESOŁEJ” z 2015 r. (I)

opiniowanie wniosku

opinie  
pozytywne

Biuro Architektury  
i Planowania  
Przestrzennego

Zarząd Dzielnicy  
Wesoła m.st.  
Warszawy

PGLLP  
Nadleśnictwo  
Drewnica

negatywne stanowisko Generalnej Dyrekcji Dróg Krajowych i Autostrad

obecnie procedowany  
wariant Wschodniej  
Obwodnicy Warszawy

planowana forma ochrony  
przyrody – 2 poligony



# WNIOSEK STOWARZYSZENIE „SĄSIEDZI DLA WESOŁEJ” z 2015 r. (I)

04.2016 r. – stanowisko Prezydenta  
m.st. Warszawy co do wystąpienia  
z inicjatywą podjęcia uchwały Rady  
m.st. Warszawy w sprawie ustanowienia formy  
ochrony przyrody

weryfikacja przez Biuro Ochrony Środowiska  
formy ochrony przyrody - zespół przyrodniczo  
- krajobrazowy „Las Milowy”

**las sosnowy na wydmie**



**wrzosowisko**





# WNIOSEK STOWARZYSZENIA „SĄSIEDZI DLA WESOŁEJ” z 2015 r. (I)

projekt uchwały Rady m.st. Warszawy w sprawie ustanowienia zespołu przyrodniczo – krajobrazowego „Las Milowy”

03.2018 r. - pozytywne zaopiniowanie projektu przez PGLLP Nadleśnictwo Drewnica, po przeprowadzeniu ekspertyzy przyrodniczej wnioskowanego terenu (Piotr Zaniewski, Artur Obidziński – SGGW)

16.04.2018 r. - przekazanie projektu uchwały do uzgodnienia do RDOŚ w Warszawie - art. 44 ust. 1 i 3a ustawy o *ochronie przyrody* (zgodnie z wytycznymi GDOŚ przekazanie projektu do RDOŚ w Białymstoku)



# WNIOSEK STOWARZYSZENIA „SĄSIEDZI DLA WESOŁEJ” z 2015 r. (I)

18.05.2018 r.  
negatywna opinia RDOŚ  
w Białymstoku

brak przeanalizowania i udokumentowania walorów widokowych lub estetycznych, które z przyrodniczego punktu widzenia decydują o utworzeniu formy ochrony przyrody

brak uzasadnienia do ustanowienia zespołu, kryteriów jakimi się kierowano przy podejmowaniu decyzji o jej ustanowienie

brak uzasadnienia dlaczego zespół przyrodniczo-krajobrazowy składa się z dwóch oddzielnych poligonów

nieaktualność badań przyrodniczych w oparciu, o które został wyznaczony obszar do objęcia ochroną

brak wykazania wyjątkowości terenu planowanego do objęcia ochroną





# LAS MILOWY

07.2018 r. – ponowne potwierdzenie pozytywnego stanowiska Zarządu Dzielnicy Wesoła m.st. Warszawy w sprawie objęcia ochroną fragmentu „Lasu Milowego”





# KRAJOBRAZ KULTUROWY NA GÓRZE MIŁOWEJ

06.2019 r. - decyzja nr 497/2019 z 03.06.2019 r.  
Mazowieckiego Wojewódzkiego Konserwatora Zabytków  
o wpisaniu do rejestru zabytków nieruchomości  
– dz. ew. nr 20/3, 20/2, 20/1 z obrębem 80302



budynek kościoła  
pw. Opatrzności Bożej  
z terenem przykościelnym



cmentarz parafialny

# ZESPÓŁ PRZYRODNICZO –KRAJOBRAZOWY „LAS MIŁOWY” 2019 r. (II)

od lipca 2019 r. - ponowna analiza dokumentacji pod kątem wartości kulturowych, widokowych i estetycznych terenu „Lasu Miłowego” – podjęcie działań w sprawie ustanowienia zespołu przyrodniczo – krajobrazowego

analiza map leśnych – Bank Danych o Lasach

wykonanie na zlecenie BOŚ inwentaryzacji przyrodniczej (PBE Natura)

wizje terenowe



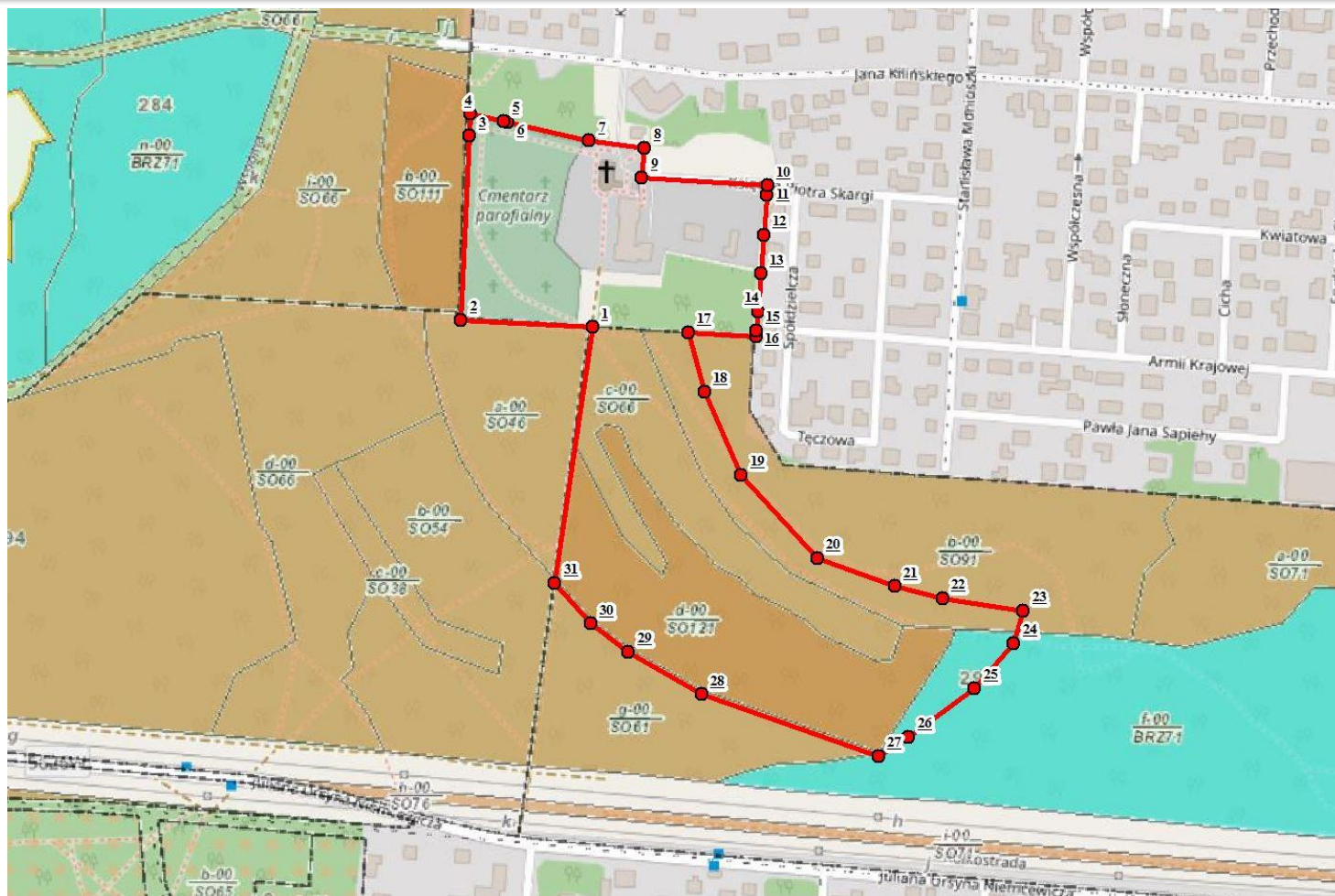
pozostałości krajobrazu naturalnego na wydmie śródlądowej – dz. ew. nr 2/6 z obrębu 8-03-01

fragment krajobrazu kulturowego - dz. ew. nr 20/3, 20/2, 20/1 z obrębu 8-03-02

wartości kulturowe, widokowe, estetyczne



mapy leśne – drzewostany sosnowe, na fragmentach u podnóża wydmy 120-letni drzewostan o unikalnych walorach przyrodniczych



# ZESPÓŁ PRZYRODNICZO – KRAJOBRAZOWY „LAS MIŁOWY” 2019 r. (II)

powierzchnia planowanego zespołu przyrodniczo – krajobrazowego – 11,43 ha

właściciel terenu – PGLLP Nadleśnictwo Drewnica, parafia pw. Opatrzności Bożej

jeden zwarty obszar

procedura - zarządzenie Nr 708/2019 Prezydenta m.st. Warszawy

opiniowanie

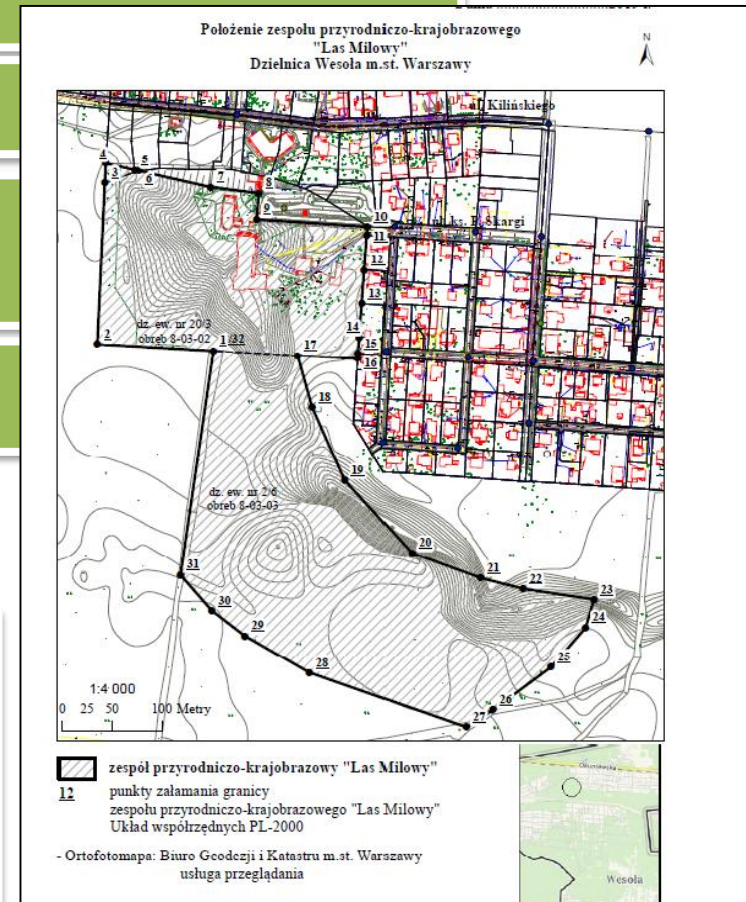
opinie pozytywne

Biurowo Architektury i Planowania Przestrzennego

PGLLP Nadleśnictwo Drewnica

Stołeczny Konserwator Zabytków

Zarząd Dzielnicy Wesoła m. st. Warszawy





# ZESPÓŁ PRZYRODNICZO-KRAJOBRAZOWY „LAS MIŁOWY” 2019 r. (II)

- petycje mieszkańców Dzielnicy Wesoła m.st. Warszawy
- w sprawie ustanowienia formy ochrony przyrody – 1562 podpisy,
  - przeciwko ustanowieniu formy ochrony przyrody – 9 podpisów



ortofotomapa Warszawy – widoczne fragmenty starodrzewia sosnowego na cmentarzu parafialnym, u podnóża wydmy

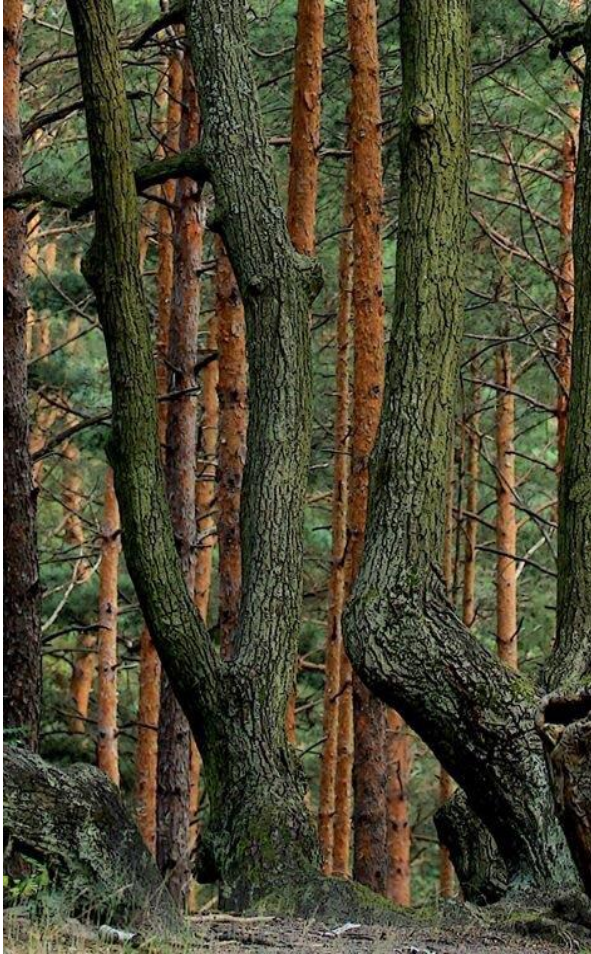


lokalizacja projektowanej formy ochrony przyrody w aktualnym wariantcie przebiegu Wschodniej Obwodnicy Warszawy





## walory widokowe i estetyczne – tańczący las





# ZESPÓŁ PRZYRODNICZO-KRAJOBRAZOWY „LAS MIŁOWY” 2019 r. (II)

walory widokowe i estetyczne – tańczący las na wydmie sródlądowej







DZIĘKUJĘ ZA UWAGĘ

